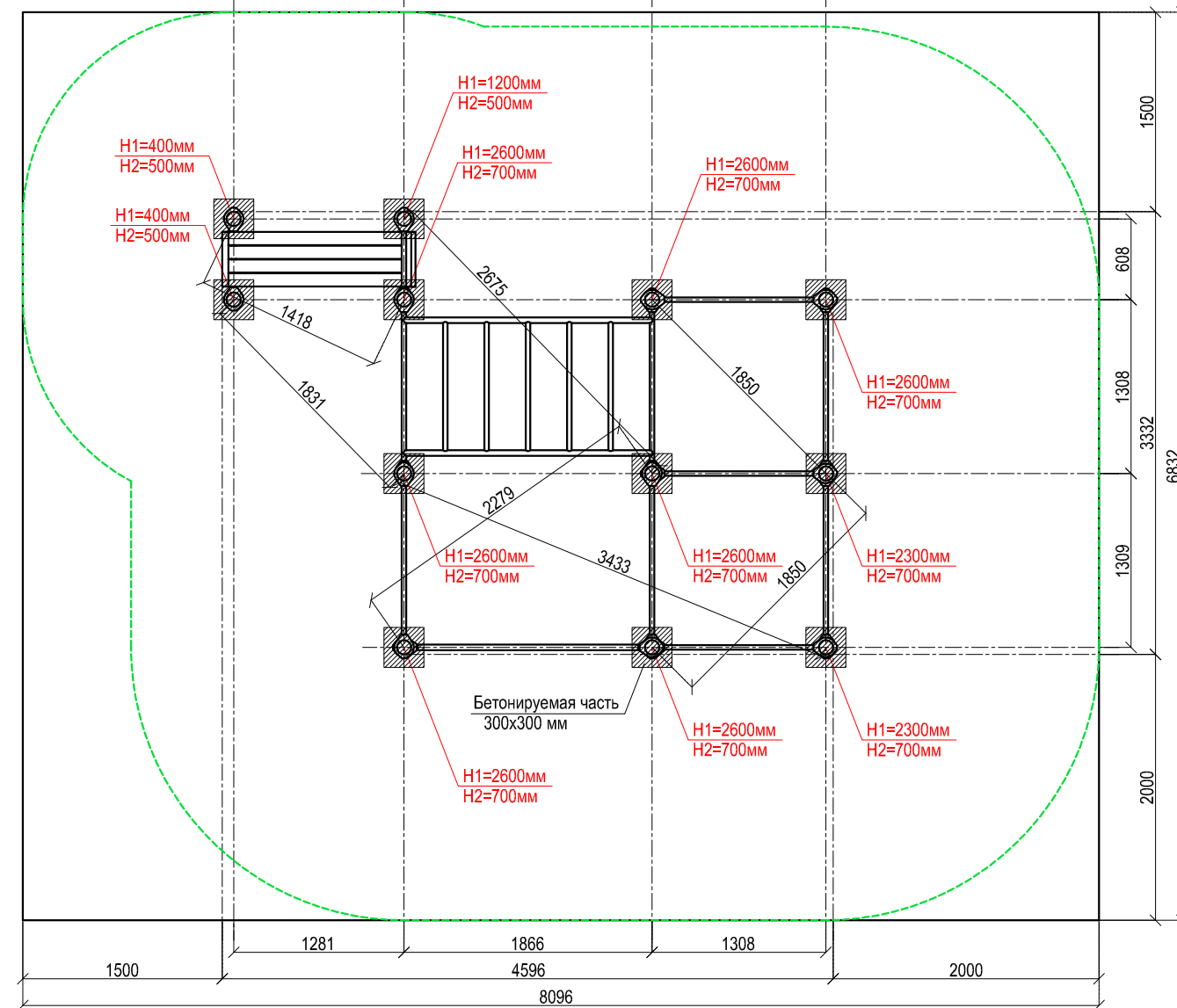
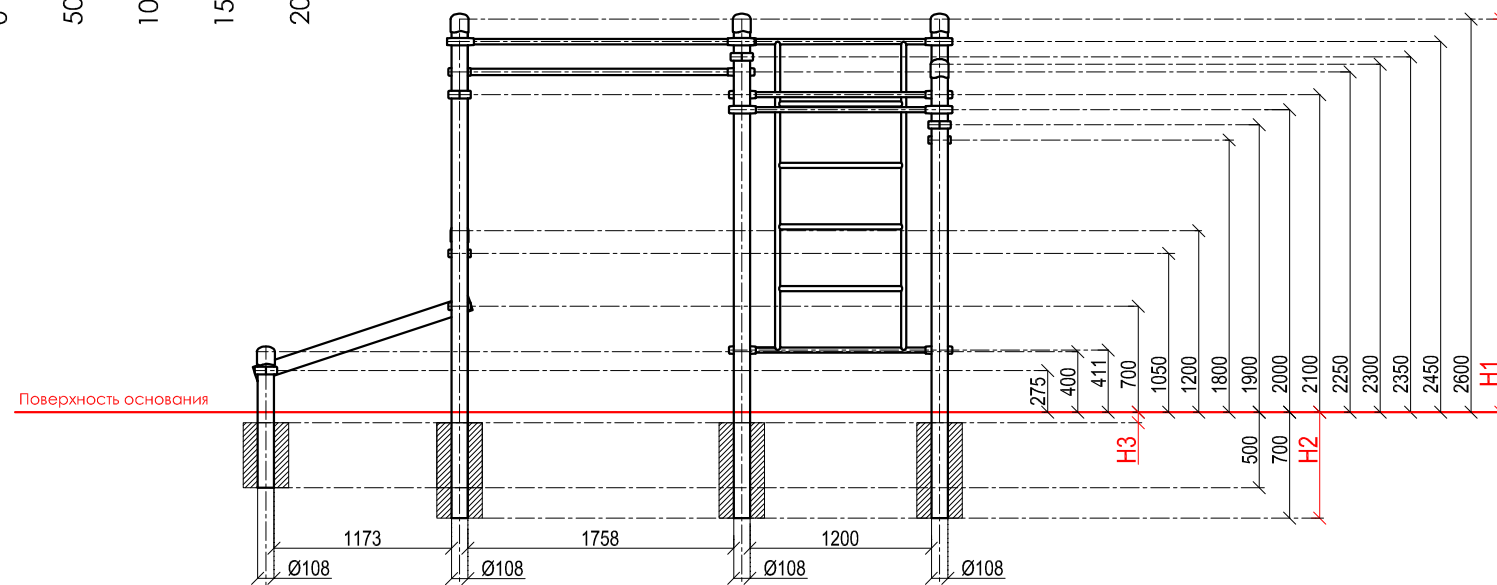
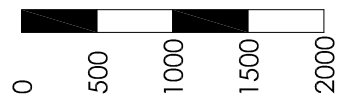


МАСШТАБ 1:50



Адрес: 119048 г. Москва, ул. Усачёва, д.62, стр.1, оф. 23

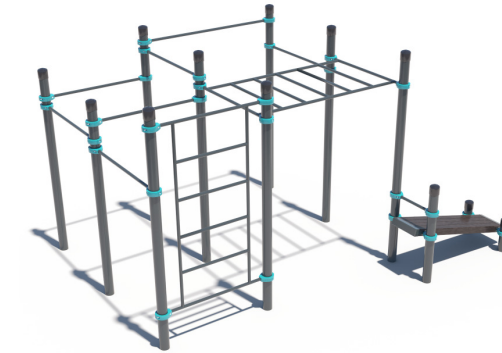
E-mail: sport@kenguru.pro

Тел. +7 (800) 700-31-66; +7 (499) 130-05-00

WWW.KENGURU.PRO

K-030

Канак



Комплекс состоит из двенадцати опорных столбов высотой: 7 шт. - 2600 мм, 2 шт. - 2300 мм, 1 шт. - 1200 мм, 2 шт. - 400 мм, рукохода, шведской стенки, семи перекладин для подтягиваний длиной: 1 шт. - 1758 мм, 6 шт. - 1200 мм и наклонной скамьи. Элементы крепятся к опорным столбам при помощи хомутов. Высота фиксации перекладин для подтягиваний: 1 шт. - 2450 мм, 1 шт. - 2350 мм, 2 шт. - 2100 мм, 1 шт. - 2000 мм, 1 шт. - 1900 мм, 1 шт. - 1800 мм. Шведская стенка крепится на высоте 2450 мм. Состоит из перекладин, расстояние между которыми 373 мм. Высота шведской стенки - 2073 мм, ширина - 1200 мм. Высота фиксации секции рукохода: 2250 мм, длина секции 1900 мм, шаг рукохода 310 мм. Наклонная скамья для упражнений на пресс крепится на высоте: 700 мм в верхней части и 275 мм в нижней части от поверхности основания. Длина комплекса не более 4700 мм.

**Инструкция по установке:**

1. Разметка площадки (площадка размечается по центрам опорных столбов в соответствии со схемой комплекса)
2. Подготовка ям для столбов
3. Предварительная сборка элементов:
4. Сборка элементов с помощью хомутов производится на отдельно подготовленной поверхности, чтобы не повредить лако-красочное покрытие
5. Проверка вертикалей и фиксация столбов
6. Проверка горизонталей и фиксация элементов (предельный момент затяжки резьбового соединения хомута при монтаже = 50-55 Нм)
7. Бетонирование

Размер ям для фундамента выбирается в зависимости от разновидности грунта. Размеры, указанные в таблице, применимы для нормальных условий с твердым грунтом. Если грунт очень мягкий, то требуется значительное усиление фундамента. Используйте только качественный бетон и точно следуйте инструкции по установке.

**K-030 Технические характеристики**

	длина:	4596 мм	
	ширина:	3332 мм	
	высота:	2650 мм	
	наибольшая длина комплекса для транспортировки:	3350 мм	
	вес комплекса:	430 кг	
	необходимая площадь:	8096 x 6832 мм	
	характеристики труб:	диаметр:	толщина стенки:
		108 мм	3,0 мм
		34 мм	3,2 мм
	металлические части:	сталь с порошковым покрытием RAL 7016	
хомут:	силумин с порошковым покрытием RAL 5018		
болты:	оцинкованный болт M10		
макс. высота перекладины:	2450 мм		
возраст занимающихся:	дети в возрасте до 14 лет под присмотром родителей		
макс. вес занимающихся:	130 кг		
сертификат:	TÜV Rheinland InterCert Kft		